



Инсульт — острое нарушение мозгового кровообращения, приводящее к стойкому очаговому поражению головного мозга. Может носить *ишемический* или *геморрагический* характер. Наиболее часто инсульт проявляется внезапной слабостью в конечностях по гемитипу, асимметрией лица, расстройством сознания, нарушением речи и зрения, головокружением, атаксией.

ИШЕМИЧЕСКИЙ ИНСУЛЬТ



Полная или частичная закупорка сосудов мозга

ГЕМОМРАГИЧЕСКИЙ ИНСУЛЬТ



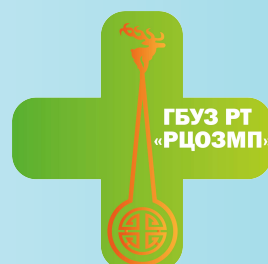
Разрыв сосуда, кровоизлияние в ткани мозга

Факторы риска

- **Повышенное артериальное давление**
(это самый важный фактор риска мозговых инсультов)
- **Курение**
(не только активное, но и пассивное повреждает сосуды и приводит к их закупорке)
- **Сахарный диабет**
- **Повышенный уровень холестерина**
(> 5 ммоль/л)
- **Низкий уровень физической активности**
(менее 30 минут физической активности в день)
- **Ожирение**
- **Нарушение сердечного ритма**
(мерцательная аритмия)
- **Избыточное употребление алкоголя**



ИНСУЛЬТ СИМПТОМЫ И ПЕРВАЯ ПОМОЩЬ



г. Кзыл, ул. Дружбы, 44
тел.: 8 (39422) 2-84-67
e-mail: omo.rcmp@mail.ru
www.rcmp17.ru

Республиканский Центр
общественного здоровья
медицинской профилактики
г. Кзыл, ул. Дружбы, 44
тел.: 8 (39422) 2-84-67
e-mail: omo.rcmp@mail.ru
www.rcmp17.ru

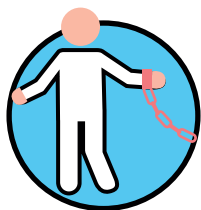
СИМПТОМЫ ИНСУЛЬТА

которые распознаются самим пострадавшим



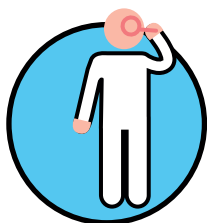
Сильные головные боли

Онемение конечностей или лица, неспособность двигать рукой или ногой



Головокружение, внезапная дезориентация в пространстве и времени

Тошнота, иногда рвота



Нарушение зрения

Нарушение походки, нет равновесия

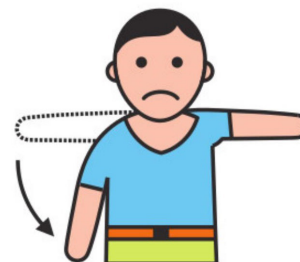


КАК РАСПОЗНАТЬ ИНСУЛЬТ

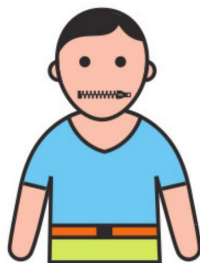
со стороны



Не может улыбнуться?
Уголок рта опущен?



Не может поднять обе руки?
Одна ослабла?



Не может разборчиво произнести свое имя?



У врачей есть только 4,5 часа чтобы спасти жизнь больного.

ПРИ ПЕРВЫХ ПРИЗНАКАХ ИНСУЛЬТА
ЗВОНИТЕ 112

МЕДЛИТЬ НЕЛЬЗЯ

ЕСЛИ ПОМОЩЬ ПРИДЕТ В ПЕРВЫЕ 3 ЧАСА,
МОЖНО ПРЕДОТВРАТИТЬ СМЕРТЬ ИЛИ
ТЯЖЕЛЫЕ ПОСЛЕДСТВИЯ

До приезда врача необходимо:

- уложить больного на ровную поверхность,
- приподнять голову;
- освободить область шеи от одежды; обеспечить покой;
- при рвоте повернуть голову набок;
- очистить от рвотных масс полость рта, намотав на свой палец марлю;
- измерить артериальное давление;
- отметить время появления первых симптомов



Если присутствует хотя бы 2 из этих симптомов - нужно срочно обращаться к врачу!

Если проблемы возникнут даже с 1 из этих заданий - необходима помощь медиков